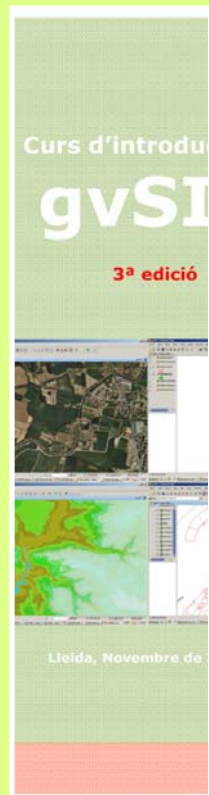
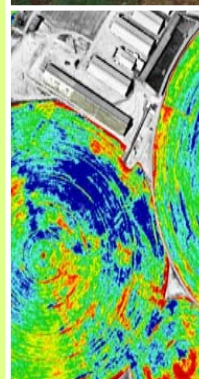
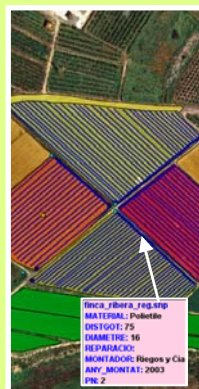
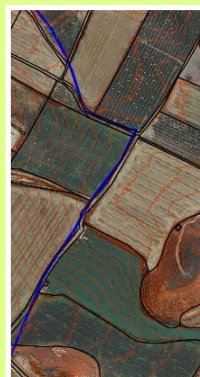


Sistemes d'Informació Geogràfica (SIG/GIS)



ESPECIE	VARIETAT	M
NECTARINA	RED JIM	AIT
PRESSEGUE	ANDROSS	AIT
POMERA	GALAXY	AIT
NECTARINA	VENUS@	AIT
PERERA	WILLIAMS	AIT
PERERA	LLIMONERA	AIT
NECTARINA	BIG BANG@	AIT
PRESSEGUE	BABY GOLD	AIT
NECTARINA	RED JIM	AIT
NECTARINA	LUCIANA	AIT
NECTARINA	VENUS@	AIT
PRESSEGUE	ROIG DE J	AIT
PRESSEGUE	RICH LADY	AIT
NECTARINA	JADE@	AIT
PRESSEGUE	M-104	AIT
NECTARINA	VENUS@	AIT
NECTARINA	SNOW QUEE	AIT
PRESSEGUE	CAMPIEL	AIT
NECTARINA	BELLA DE	AIT
PRESSEGUE	SWFFT CAP	AIT



Gestors de Finques Agrícoles

Comunitats de regants

Associacions de Defensa dels Vegetals

Gestors Municipals

Cursos de Formació en gvSIG



Gestors de Finques Agrícoles



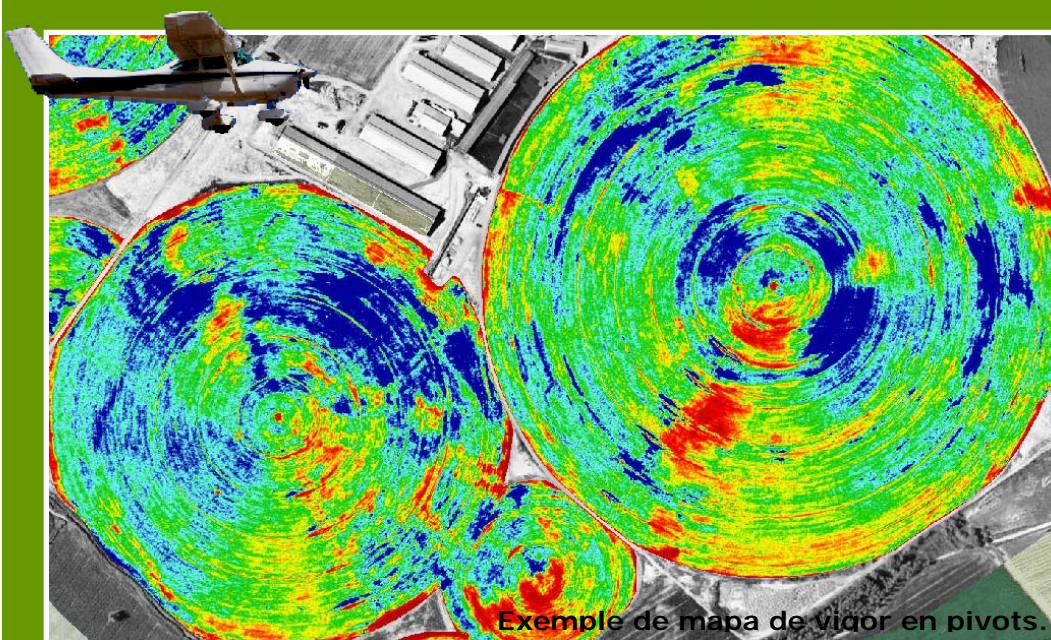
- Accés a tota la informació de les **infraestructures de reg** (goters, aspersors, canonades, hidrants,...), **edificacions** (magatzems, casetes,...), **camins** d'accés i **maquinaria** presents en les finques.

- Accés a totes les **dades de la parcel·la** (espècie, varietat, clon, any de plantació, marc de plantació,...), així com del seu **maneig** (sembra, adobat, herbicides, collita,...) veient amés la seva **situació geogràfica**.

- **Seleccioneu al mapa amb el ratolí** i obtingui informació de la parcel·la directament.

- **Impressions de croquis** de les seves parcel·les d'una manera senzilla.

- Creació de **mapes de vigor** a partir de fotografies infraroges preses en una càmera ubicada en una **avioneta**. Així podrà tractar de forma diferenciada els arbres o zones de camps de cultiu en funció del vigor observat.

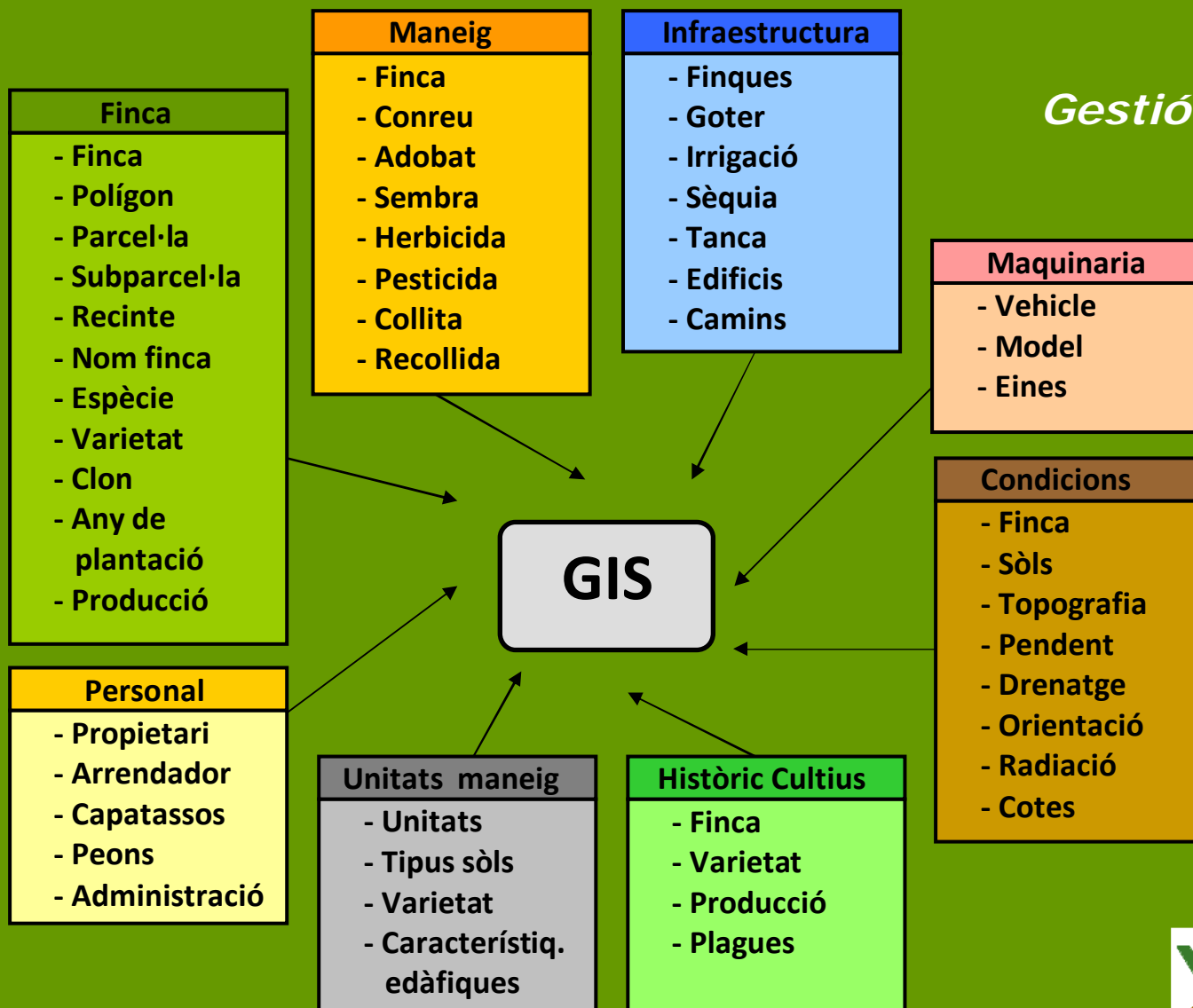


Gestors de Finques Agrícoles

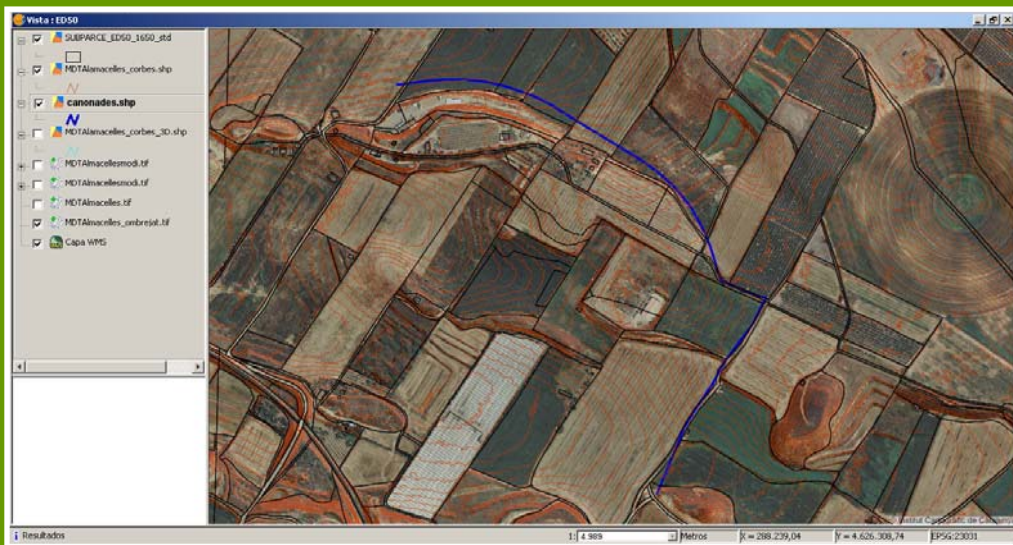


GIS

Gestió integral



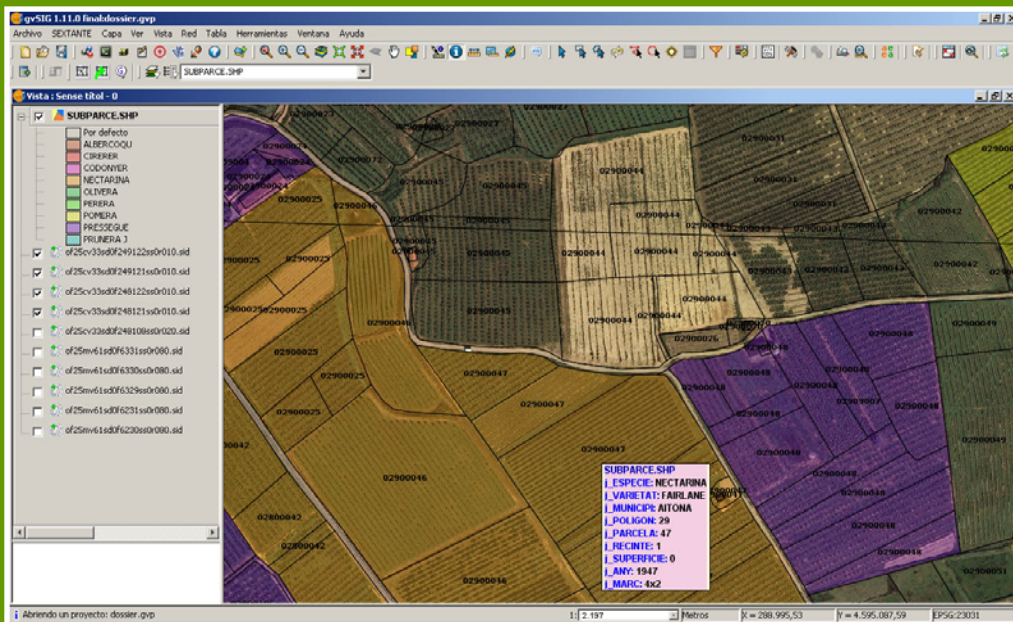
Comunitats de Regants



Exemple de GIS/SIG amb la xarxa de canonades i sèquies.

- Accés a tota la informació gestionada per la comunitat de regants: **canonades, drenatges, desaigües, sèquies, ventoses, casetes de bombeig, arquetes**, etc... veient amés la seva situació geogràfica.

- Accés a totes les dades de les parcel·les posades en reg: **cota mitja, superfície, polígon, parcel·la, nom propietari**,...



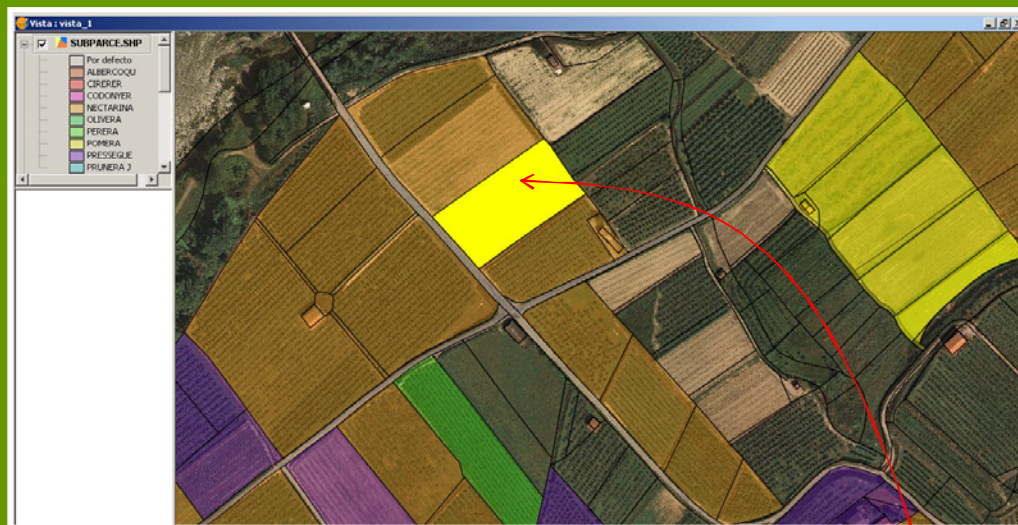
Exemple de GIS/SIG amb les parcel·les postes en reg.

- **Seleccioneu al mapa amb el ratolí** i obtingui informació de la parcel·la directament.

- **Impressions de croquis** de les seves parcel·les d'una manera senzilla.



Associacions de Defensa Vegetal



Exemple de GIS/SIG amb les parcel·les gestionades per ADV.

ESPECIE	VARIETAT	MUNICIPI	IDMUNICIPI	POLIGON	PARCELA	MASAPARC	RECINTE	SUPERFICIE	ANY	MARC
NECTARINA	RED JIM	AITONA	46	29	46	02900046	1	1	1946	4x2
PRESSEGUJE	ANDROSS	AITONA	46	29	35	02900035	1	0	1946	4x2
POMERA	GALAXY	AITONA	46	29	41	02900041	1	0	1945	3x3
NECTARINA	VENUS@	AITONA	46	29	48	02900048	1	1	1945	3x2
PERERA	WILLIAMS	AITONA	46	29	41	02900041	5	0	1945	4x2
PERERA	LLIMONERA	AITONA	46	29	35	02900035	1	1	1943	3x3
NECTARINA	BIG BANG@	AITONA	46	29	35	02900035	1	1	1943	4x2
PRESSEGUJE	BABY GOLD	AITONA	46	29	48	02900048	1	1	1941	3x3
NECTARINA	RED JIM	AITONA	46	29	46	02900046	1	2	1940	4x2
NECTARINA	LUCIANA	AITONA	46	29	13	02900013	1	0	1938	3x2
NECTARINA	VENUS@	AITONA	46	29	64	02900064	3	0	1938	3x2
PRESSEGUJE	ROIG DE J	AITONA	46	29	19	02900019	1	0	1936	3x3
PRESSEGUJE	RICH LADY	AITONA	46	29	19	02900019	1	0	1935	4x2
NECTARINA	JADE@	AITONA	46	29	25	02900025	1	0	1932	4x2
PRESSEGUJE	M-104	AITONA	46	29	34	02900034	2	1	1929	4x2
NECTARINA	VENUS@	AITONA	46	29	19	02900019	1	0	1929	3x3
NECTARINA	SNOW QUEE	AITONA	46	29	14	02900014	1	0	1929	4x2
PRESSEGUJE	CAMPIEL	AITONA	46	29	48	02900048	1	0	1924	3x3
NECTARINA	BELLA DE	AITONA	46	29	37	02900037	1	0	1923	4x3
PRESSEGUJE	SWEEP CAP	AITONA	46	29	48	02900048	2	0	1923	4x2
POMERA	GALAXY	AITONA	46	29	41	02900041	4	0	1922	4x2
PRESSEGUJE	SWEEP CAP	AITONA	46	29	48	02900048	1	0	1921	3x2
PERERA	BELLETARD	AITONA	46	30	4	03000004	2	0	19100	3x3
PERERA	LLIMONERA	AITONA	46	30	8	03000008	1	0	19100	3x3
NECTARINA	VENUS@	AITONA	46	30	2	03000002	1	1	19100	3x3
NECTARINA	BIG TOP@	AITONA	46	30	13	03000013	1	1	19100	3x3
NECTARINA	VENUS@	AITONA	46	30	10	03000010	1	0	19100	3x3
PRESSEGUJE	BELLETARD	AITONA	46	30	4	03000004	1	0	19100	3x3
PRESSEGUJE	WILLIAMS	AITONA	46	30	6	03000006	5	0	1907	4x3

Exemple de GIS/SIG amb la base de dades de finques i cultius.

- Accés a totes les dades de la parcel·la (espècie, varietat, clon, any de plantació, marc de plantació,...), així com del seu maneig (sembra, adobat, herbicides, collita,...) veient a més la seva situació geogràfica.

- Seleccioneu al mapa amb el ratolí i obtingui informació de la parcel·la directament.

- Impressions de croquis de les seves parcel·les d'una manera senzilla.

- Geoposicionament de la ubicació de les trampes i posterior seguiment.

- Anàlisi geoestadístic de l'evolució de plagues.

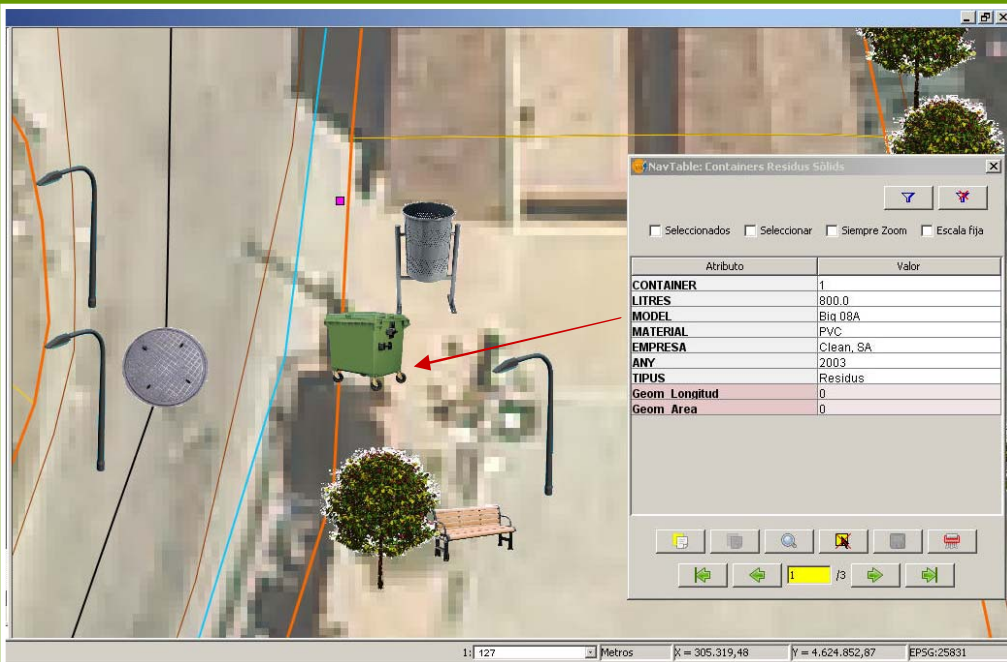
- Recomanacions a pagesos a partir de càlculs d'àrees d'influència d'afectació de plagues.



Gestors Municipals



Exemple de GIS/SIG amb canonades, clavegueram, arbres,...



Exemple de GIS/SIG mobiliari: faroles, bancs, tapes clavegueram,...

- L'Ajuntament disposarà d'una moderna tecnologia que els ofereix una **nova forma de representació de tots els béns immobles**.

- Permet portar un **registre de tots els béns immobles** municipals, incloent la seva representació gràfica sobre el mapa del municipi.

- Accés a tota la informació de les **infraestructures de serveis d'aigua, enllumenat, clavegueram, recollida de residus, edificis, parcs, jardins,...**

- També és possible la representació geogràfica d'altres béns: les **servituds i drets de pas**.

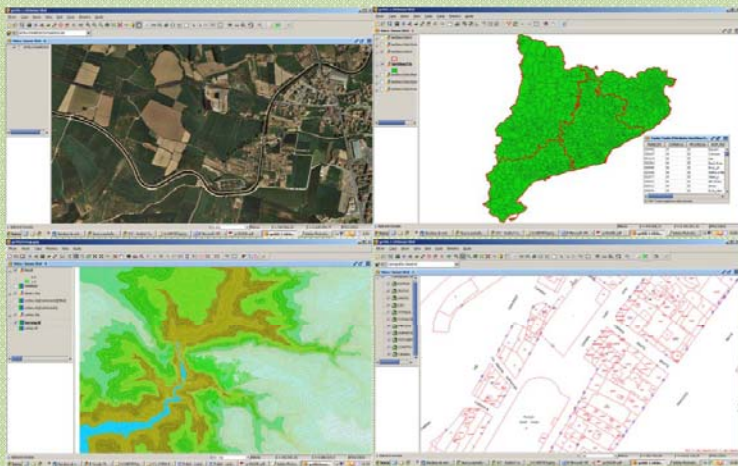


Cursos de Formació gvSIG



Curs d'introducció al gvSIG

3^a edició



Lleida, Novembre de 2011



gvSIG és una eina orientada al maneig de la Informació Geogràfica basat en programari lliure (i gratuïta). Degut a la seva naturalesa lliure s'ha convertit en un programa de referència dins l'àmbit dels Sistemes d'Informació Geogràfica.

Els cursos estan orientats a professionals de diferents disciplines que són usuaris d'informació geogràfica, tant particulars, membres d'empresa (tècnics agrícoles, forestals, arquitectes, geògrafs, geòlegs, ambientòlegs, arqueòlegs,...), o d'administracions públiques com **ajuntaments, diputacions, conselleries**, etc..., com institucions (centres excursionistes).

L'objectiu bàsic dels cursos és que l'usuari conegui i utilitzi mitjançant casos pràctics gvSIG, de manera que pugui treure'n partit en la pràctica diària de la seva feina.



Sistemes d'informació geogràfica

Objectius d'un GIS

Eina pensada per a la integració de la informació geogràfica de les parcel·les amb la informació del seu maneig i gestió

- GESTIÓ GEOGRÀFICA



- GESTIÓ DADES

MATERIAL	DESTIÓT	DIAMETRE	EDRAM	REPARACIÓ	MONITADOR	ANOMINADOR	PRESSIO
PVC	75	63	104	15/08/2008	Riegos del Norte, SA	1995	8
PVC	75	20	99	15/08/2008	Riegos del Norte, SA	1995	8
PVC	75	20	90	15/08/2008	Riegos y Cia	1995	8
PVC	75	20	90	15/08/2008	Riegos y Cia	2001	6
PVC	75	20	38	15/08/2008	Riegos y Cia	2001	6
PVC	75	20	13	08/08/2008	Riegos y Cia	2001	6
PVC	75	63	110		Riegos y Cia	2001	6
PVC	75	75	109		Riegos del Norte, SA	1995	8
PVC	75	50	108		Riegos del Norte, SA	1995	6
PVC	75	63	107		Riegos del Norte, SA	1995	6
PVC	75	75	106		Riegos del Norte, SA	1995	8
PVC	75	75	105		Riegos del Norte, SA	1995	8
PVC	75	20	103		Riegos del Norte, SA	1995	8
PVC	75	20	102		Riegos del Norte, SA	1995	8
PVC	75	20	101		Riegos del Norte, SA	1995	8
PVC	75	20	100		Riegos del Norte, SA	1995	8
PVC	75	20	98		Riegos del Norte, SA	1995	8
PVC	75	20	97		Riegos del Norte, SA	1995	8
PVC	75	20	96		Riegos del Norte, SA	1995	8
PVC	75	20	95		Riegos del Norte, SA	1995	8
PVC	75	20	94		Riegos del Norte, SA	1995	8
PVC	75	20	93		Riegos del Norte, SA	1995	8
PVC	75	20	92		Riegos y Cia	1995	8

- Accés a totes les dades de la parcel·la, visualitzant la seva situació geogràfica
- Connectivitat de les dades de gestió de la finca amb el mapa de parcel·la cadastral
- Realització de mapes temàtics en funció de variables d'interès per a la seva visualització i presa de decisions
- Captura de dades amb pda's i tablets per inventari d'infraestructures i cultius

- Base de dades per parcel·la amb amplia informació de: *conreus, adobats, podes, tractaments, collites, etc ...*
- Realització de cerques, filtrats i anàlisis



Captura de dades

Equips disponibles

- 1 GPS topogràfic Leica 1200+
- 1 GPS topogràfic Trimble R8
- 1 Estació total Robotitzada Trimble 5630
- 2 GPS Trimble sub-mètrics per a la captura de dades cartogràfiques



Gràcies per la seva atenció

*Per a més informació:
www.vertex-agroforestal.com*

